

プログラミングツール

メッシュ MESHであそぼう！

ながのけんりつだいがく
長野県立大学

かやつ りか
萱津 理佳

ながのけんりつだいがく
長野県立大学

しらさわ まい
白澤 舞

だいがくせい にい ねえ
大学生のお兄さん、お姉さんといっしょに、プログラミングツールMESHを

つか みちか からだ く あ かたち
使って身近なものや身体を組み合わせ、さまざまなアイデアを形にしよう！

1. 実施時間など

①10:30-11:30

②13:00-14:00

③14:30-15:30

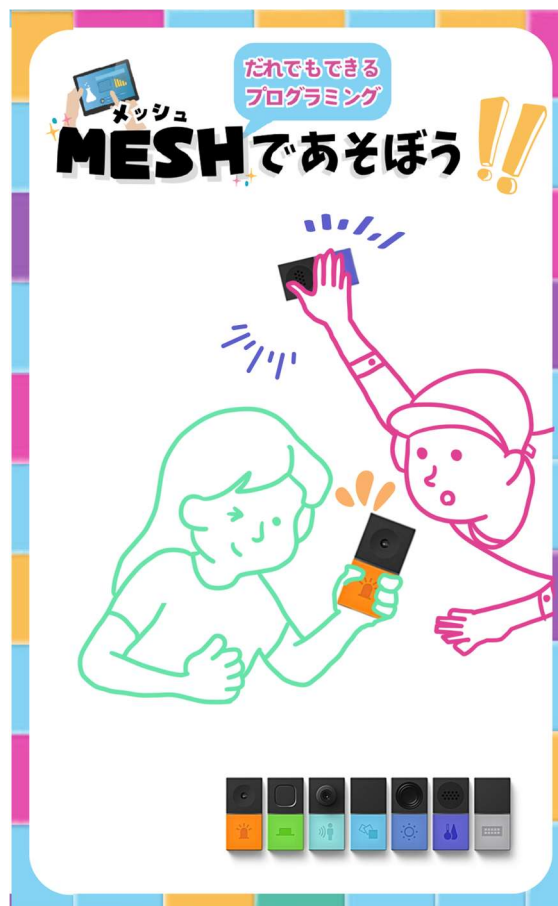
※時間入れ替え制

かくかいていいん
各回定員8名

とうじつもうしこみせい
当日申込制

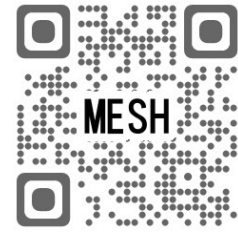
もうしこみうけつけかいし
(申込受付開始：9時45分より)

※対象：小学生以上



2. MESH ってなに？

「Make (作り) Experience (体験し) Share (共有する)」の略が MESH です。プログラミング言語を知らなくても、センサーやスイッチなどの機能をもったブロックとタブレット上の専用アプリでやりたいことを直感的に、手軽に組み立てることができます。センサーの機能をもったブロックは、動きや明るさなどの情報を集めて、それを機械が取り扱うことのできる電気信号に変換し、無線でつながったタブレット上の専用アプリにデータを送ります。MESH アプリでは、タブレットのカメラやマイク、スピーカーなどをソフトウェアブロックとして利用でき、「動いたら、音が鳴る」「明るくなったら、写真を撮る」など、自分のアイデアを手軽に形にしていけることができます。



MESH 公式サイト

3. どんないことをするの？

参加者と大学生のお兄さん・お姉さんがペアになって活動します。まず、MESH を理解するために、簡単な仕組み（ボタンを押すと LED ライ



トが光る、剣をふったら音がなる、10回ジャンプしたら写真を撮るなど) を実際に作ってみます。次に、参加者が考えたアイデアをペアで一緒に形にしていきましょう。最後に、参加者全員で作品を共有しあいたいと思います。