

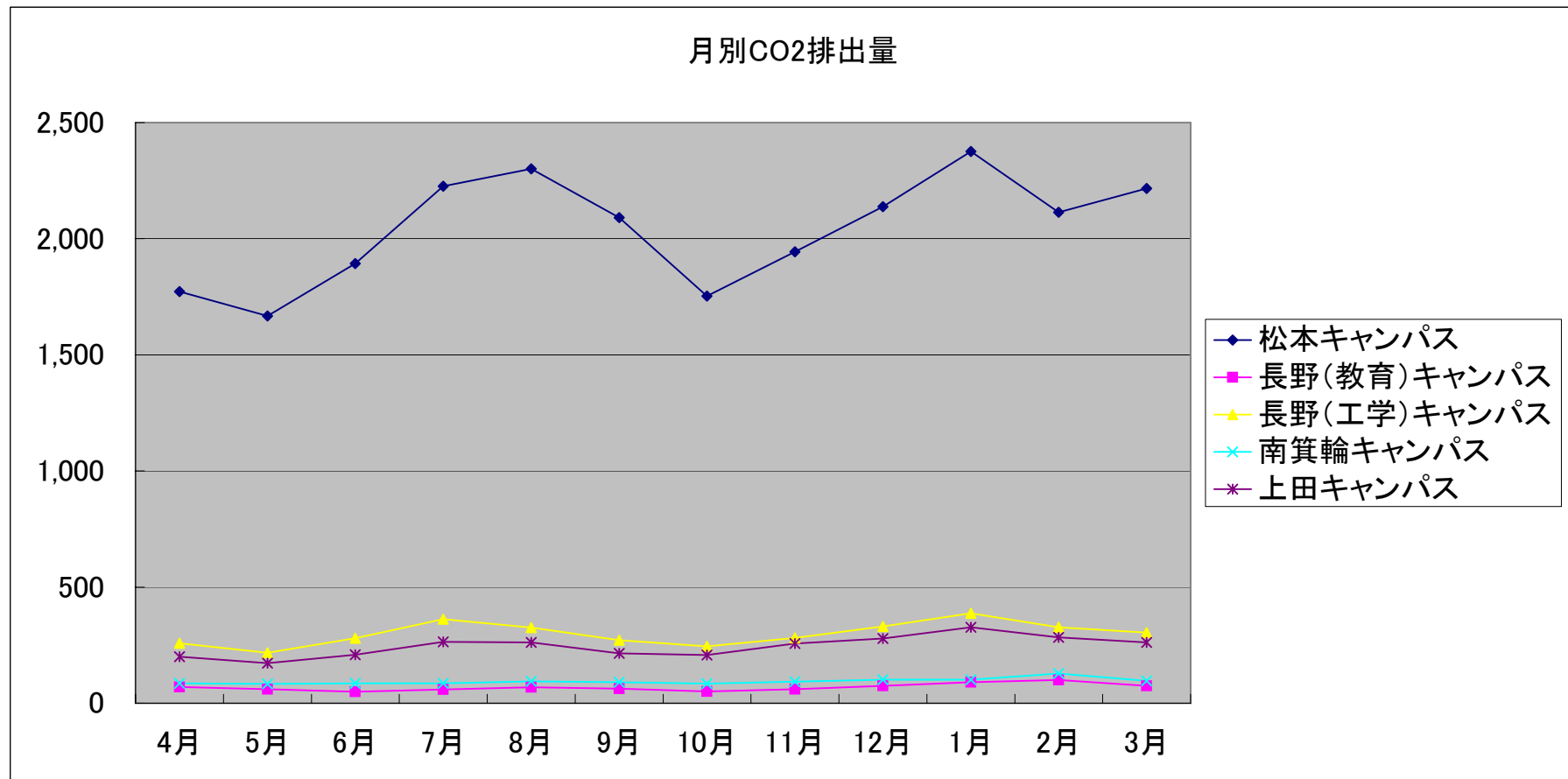
国立大学法人信州大学 主要キャンパスエネルギー使用量集計表

H22.4～H23.3

(H22年度 CO₂排出量)

単位:t

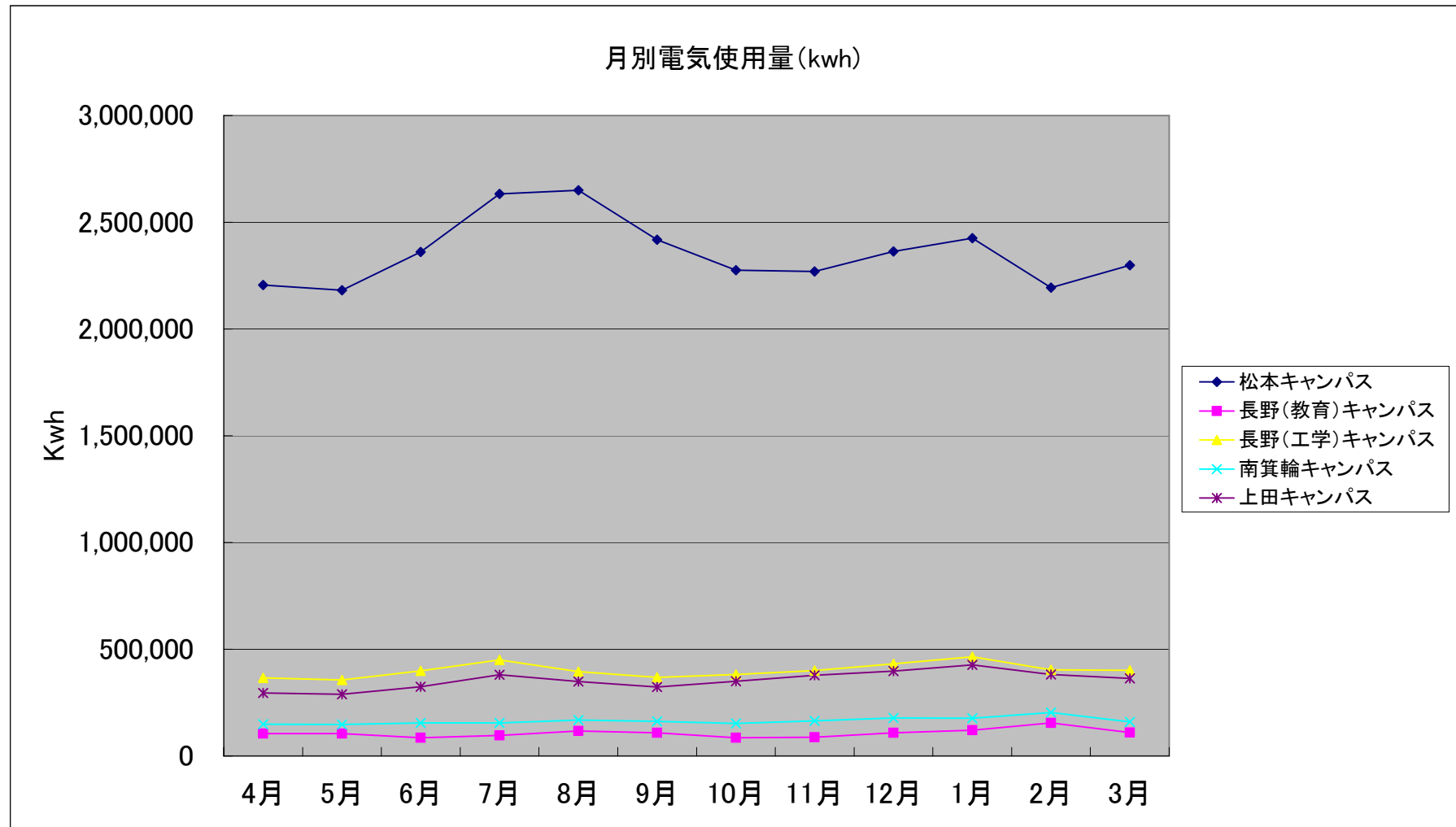
	4月	5月	6月	7月	8月	9月	10月	11月	12月	1月	2月	3月	合計
松本キャンパス	1,773	1,668	1,893	2,226	2,301	2,090	1,753	1,944	2,138	2,375	2,114	2,217	24,493
長野(教育)キャンパス	70	61	50	59	69	62	50	61	75	91	101	75	824
長野(工学)キャンパス	258	217	279	362	326	272	245	281	331	388	327	304	3,590
南箕輪キャンパス	86	83	86	86	94	90	85	93	102	102	128	97	1,132
上田キャンパス	200	173	209	265	262	215	208	257	278	326	284	262	2,938



(H22年度 電気使用量)

単位:kwh

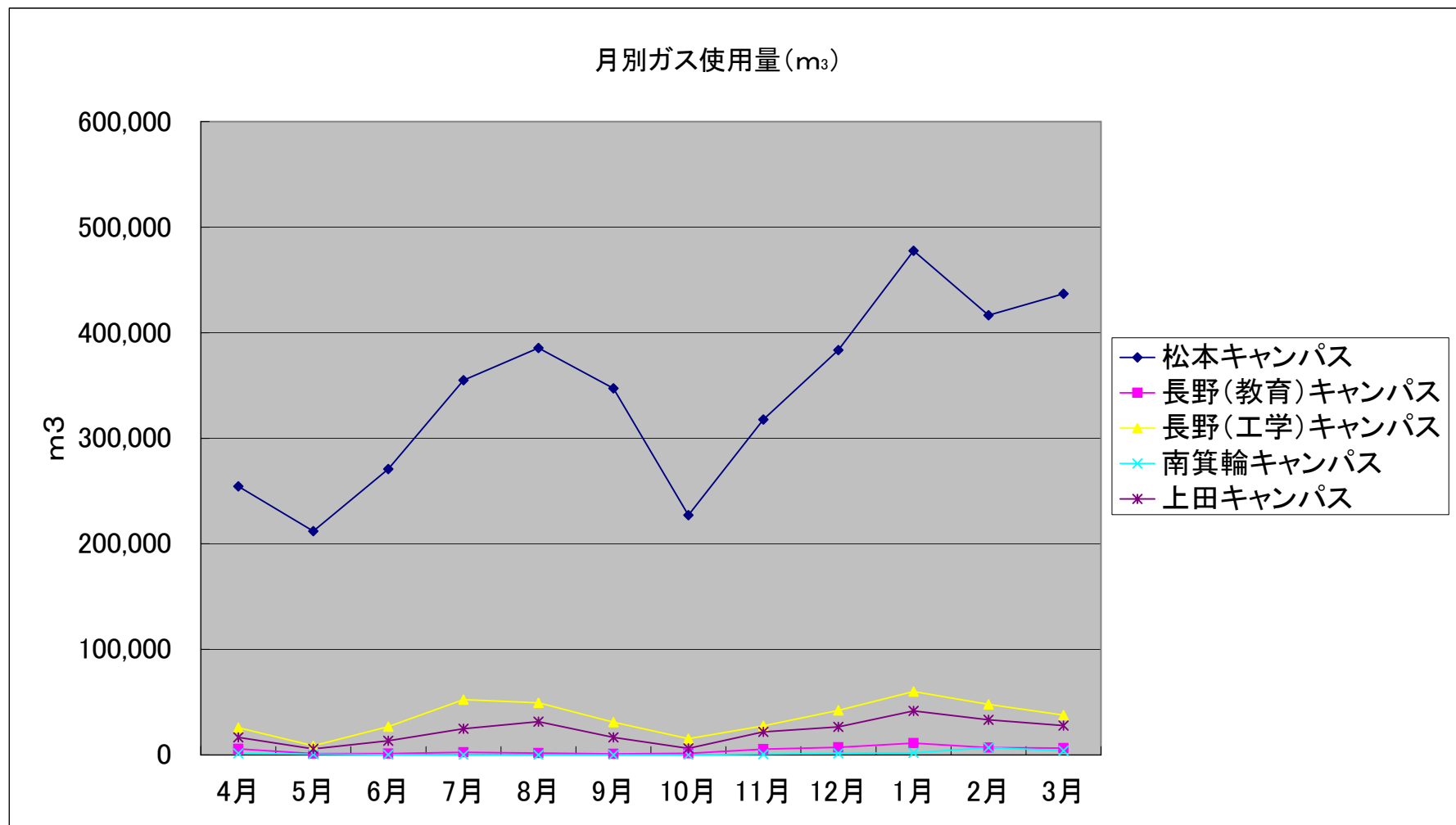
	4月	5月	6月	7月	8月	9月	10月	11月	12月	1月	2月	3月	合計
松本キャンパス	2,206,680	2,181,760	2,360,960	2,633,400	2,650,130	2,418,780	2,276,119	2,269,610	2,363,830	2,425,500	2,193,450	2,299,220	28,279,439
長野(教育)キャンパス	104,904	104,932	85,569	96,236	117,604	108,454	85,403	87,848	108,236	120,555	154,745	110,068	1,284,554
長野(工学)キャンパス	365,424	356,568	398,856	449,544	395,136	368,832	381,768	399,840	431,784	465,120	403,416	401,448	4,817,736
南箕輪キャンパス	148,805	147,102	154,284	155,054	168,642	162,629	152,823	165,071	177,534	176,305	203,106	159,180	1,970,535
上田キャンパス	295,680	289,608	324,216	380,568	348,600	323,544	350,208	378,528	398,016	426,672	381,816	363,960	4,261,416



(H22年度 ガス使用量)

単位:m3

	4月	5月	6月	7月	8月	9月	10月	11月	12月	1月	2月	3月	合計
松本キャンパス	254,377	212,089	270,717	355,019	385,490	347,285	227,219	317,781	383,430	477,729	416,477	436,843	4,084,456
長野(教育)キャンパス	5,656	1,218	1,176	2,462	1,822	1,010	1,387	5,453	7,103	11,134	6,879	6,343	51,643
長野(工学)キャンパス	25,708	8,796	26,927	52,349	49,326	31,123	15,362	27,537	42,312	60,198	47,967	37,805	425,410
南箕輪キャンパス	1,591	764	156	36	23	22	67	796	1,382	1,868	7,054	3,893	17,651
上田キャンパス	16,549	5,670	13,319	24,807	31,588	16,539	6,189	21,841	26,563	41,604	33,383	27,701	265,753



(H22年度 上水道使用量)

単位:m³

	4~5月	6~7月	8~9月	10~11月	12~1月	2~3月	合計
松本キャンパス	62,382	78,501	87,107	85,631	77,400	65,027	456,048
長野(教育)キャンパス	1,593	3,203	2,767	1,321	1,709	1,751	12,344
長野(工学)キャンパス	5,658	6,202	5,478	6,507	7,306	6,036	37,187
南箕輪キャンパス	5,646	6,183	5,287	4,894	4,894	4,496	31,400
上田キャンパス	5,816	7,040	8,275	8,599	7,959	12,668	50,357

