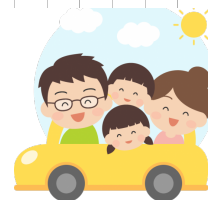


## 信州大学病院「生活習慣病予防外来」 対面またはウェブによるご参加のお誘い



信大病院では、お子様とご家族を対象とした「生活習慣病予防外来」を開催しております。今回は、ご希望によって信大病院への受診か、ウェブ会議システム（Zoom）を活用した開催を予定しています（お申込み時に、ご希望の参加方法を伺います）。

対象は、学校の健康診断で気になること（肥満、やせ、血糖、脂質、肝機能の異常など）があった小学生、中学生、高校生、大学生と、保護者・ご家族（親子）です。以下のような健康相談と、食事や運動の指導を予定していますので、どうぞお気軽にお申込み下さい。

1. 期日：令和5年3月24日（金）：予約制（午前：9時～12時、午後：1時～4時）

2. 方法

- 受診の場合（午前の予定です）：信大病院の外来棟の正面玄関に入ってすぐの総合受付にお越しください（別紙の案内図をご参照ください）
- ウェブの場合（午後の予定です）：Zoomの接続情報を後日ご案内いたします

3. 実施内容

- 健康相談：医師との個別相談（身体発育や学校健診結果に関する相談等）
- 食育指導：管理栄養士による栄養相談（食品のサンプルを用いてご説明します）
- 運動指導：理学療法士による運動指導

（受診の場合のみ）身体計測と血液検査（肝機能、腎機能、血糖値、脂質など）

4. 対象：お子様と保護者（1家族2～4名程度、1日5～6家族）

5. 費用：無料

6. 申込み先：こちらのウェブサイト（QRコード）からお申し込みください。

または以下の連絡先への、お電話かメールによるお申込みを承ります。

<https://forms.gle/h1aStTVfLGHcLHfR6>



7. 申込み締め切り：令和5年3月20日（月）正午

先着順にご希望の時刻に予定し、定員に達しますと締め切ります

8. その他：

ウェブでご参加の場合は、Zoomに接続するための通信環境と機器（パソコン、タブレット、スマートフォン等）をご準備いただき、事前に操作方法などのご確認をお願いいたします。信大病院へ受診の場合は、診察券を持ってきていただくか、新たに発行いたします。

### 【責任者】

信州大学医学部保健学科 教授 伊澤 淳

### 【連絡先・事務担当】

信州大学医学部保健学科 伊澤研究室 中山 秀子

電話・FAX：0263-37-3506

電子メール [hnakayama@shinshu-u.ac.jp](mailto:hnakayama@shinshu-u.ac.jp) （月曜日に送受信します）

