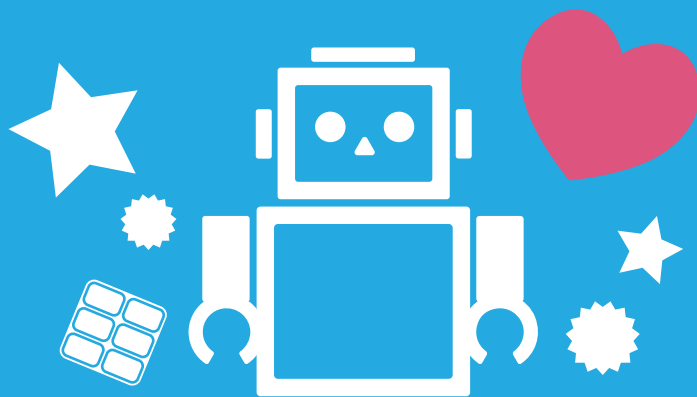


# 廃発泡スチロールで オリジナルチョコ型を作ろう



2.11 MON 9:30  
-12:00

FabLab 長野

[長野市西長野6-1 北西校舎 103 教室]

## 環境×ものづくり

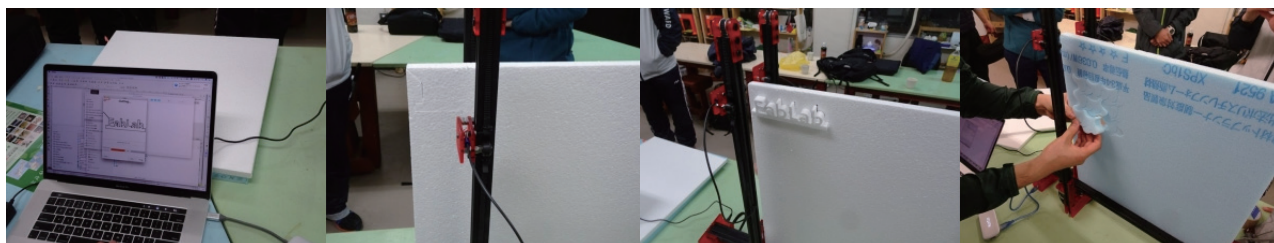


### 廃発泡スチロールでオリジナルチョコ型を作ろう

梱包資材等に用いられる発泡スチロールは、家庭では、リサイクルゴミとして不要になりますが、別のカタチに創り出すことで、新たな価値のある資源となります。今回は、発泡スチロールカッターを用いて、文字やパターンを切り出し、オリジナルチョコ型を創ってみます。

普段、何気なく廃棄されるものでも、新しい価値を生み出す源となることを、体験してみませんか？

▶▶▶ 詳細・参加のお申込みは裏面詳細



## 開催概要

バレンタイン間近ということで、FabLab 長野の学生スタッフが、「発泡スチロールでオリジナルチョコ型を製作しよう」を企画しました。

日時 2月11日(月) 9:30-12:00

場所 FabLab 長野

対象 子どもから大人まで(男性も可!)

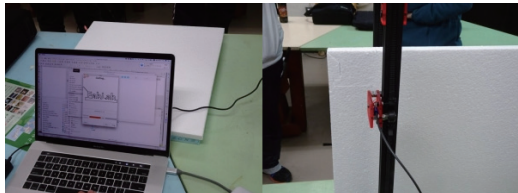
定員 12名

参加費 無料

## イベント内容

発泡スチロールは、写真のような新規購入した発泡スチロールカッターを使用します。レーザーの代わりに電熱線が自在に動き、文字やパターンを切り出します。

文字やパターンはレーザーカッターと同じく Illustrator 等でデザインします。材料には、リサイクルとして不要になった廃発泡スチロールを使用します。



発泡スチロールから文字やパターンが切り出せたら、真空成形機「V.formaer」で PP シートを加熱して一気に型取りです。これでチョコレートの方が完成です。後はチョコを溶かして流し込めば OK です。



## 申し込み方法

 <https://fablab-nagano.org/archives/2332>

参加お申し込みは Fablab 長野 HP (上記 URL) からお申込みください。

※参加希望日時欄に

「2/11 参加希望」とご記入下さい。



 **E-Mail : living-lab@shinshu-u.ac.jp**

お名前・連絡先・参加人数を入力の上、上記アドレスへ送信してください。

 **FAX 0263-37-2076**

以下にご入力の上、上記へ FAX 送信してください。

フリガナ  
お名前

メールアドレス

電話番号

参加人数

人

## アクセス

Fablab 長野 信州大学教育学部  
長野市西長野6の口 北西校舎 103 教室



主催 : ISO 学生委員会

共催 : 信州大学 学術研究・産学官連携推進機構 信州リビングラボ事業

## お問い合わせ

信州リビング・ラボ事務局

〒390-8621 長野県松本市旭3丁目1番1号

信州地域技術メディカル展開センター1階

TEL : 0263-37-2067 FAX : 0263-37-2076

E-Mail : living-lab@shinshu-u.ac.jp

